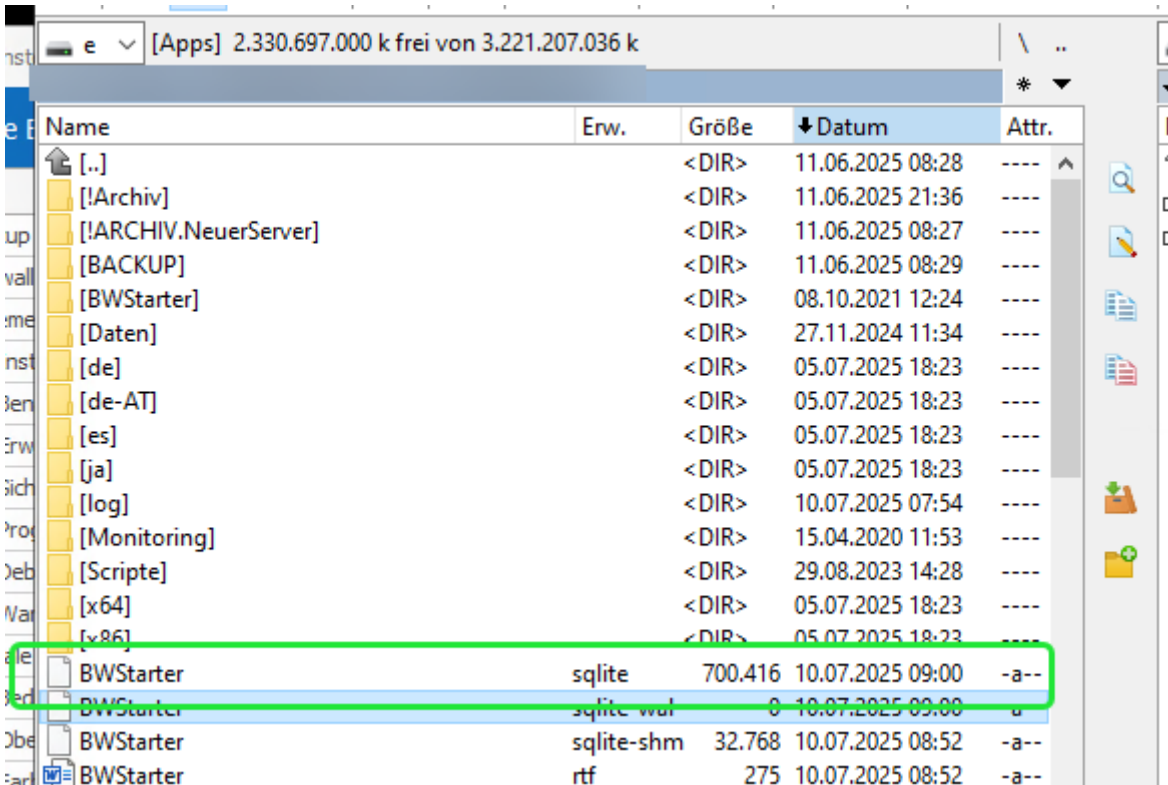
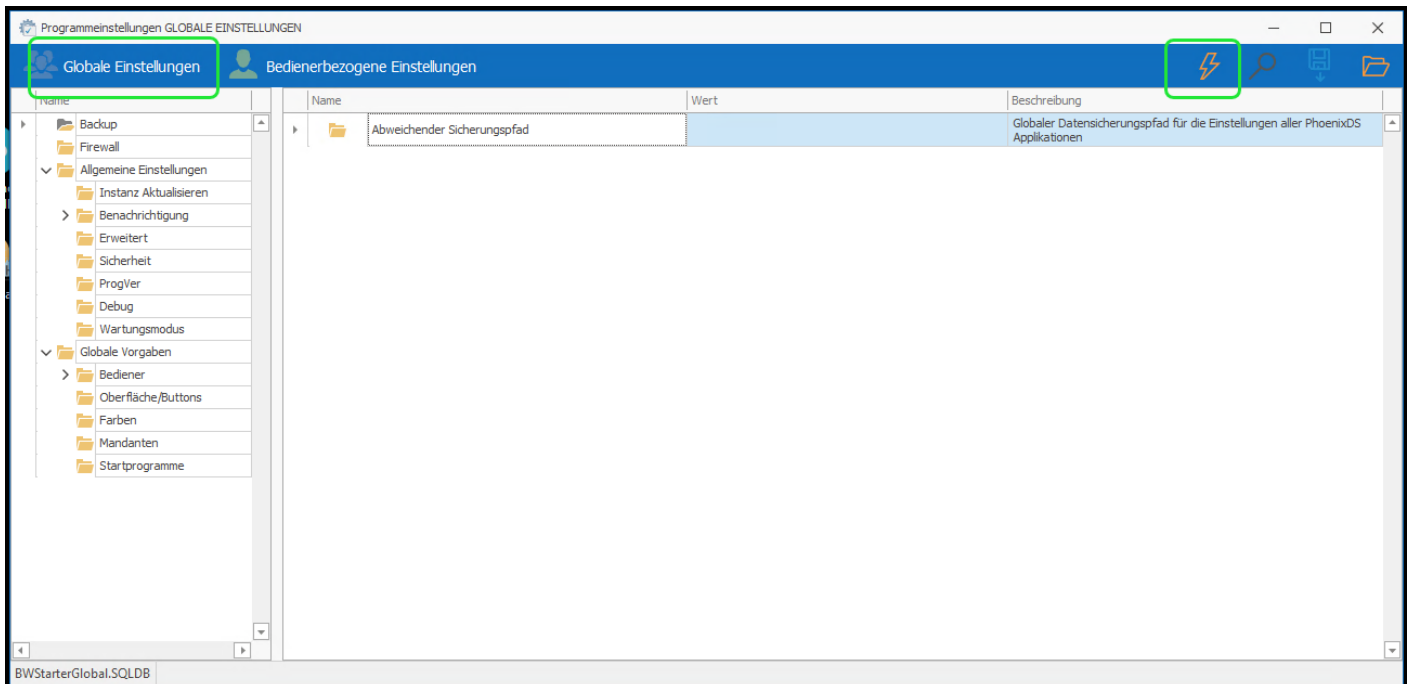


User Profil Verwaltung in der ERP-Starter Datenbank (SQL)

Sämtliche Einstellungen und Benutzerprofile werden in einer SQLITE Datenbank verwaltet, die im Programmverzeichnis des BWStarters liegt:



Aufgerufen wird der SQL-Bearbeitungsmodus hier:



Die Tabelle 'Settings' hat folgende Spalten:

The screenshot shows the SQL Query tool interface. The query entered is: `select * from Settings where Section = "Username"`. Below the query, the results are displayed in a table view with columns: ID, Category, Section, Key, Value, SortOrder, and disabled.

ID	Category	Section	Key	Value	SortOrder	disabled
36	BWStarterGlobal	Username	BWUser	518	9999	FALSCH
37	BWStarterGlobal	Username	BWCodewort		9999	FALSCH

- In der Category 'BWStarterGlobal' in der Section 'Username' sind die Kennwörter abgelegt, welche im Standard verschlüsselt werden.

- In der Category 'BWStarterUser_<Username>' sind die Einstellungen des Users abgelegt - also das Userprofil

The screenshot shows the SQL Query tool interface with the query: `select * from Settings where Category = "BWStarterUser_admin-erpaustria1"`. The results are displayed in a table view with columns: ID, Category, Section, Key, and Value.

ID	Category	Section	Key	Value
533	BWStarterUser_admin-erpaustria1	Autostart	BüroWARE ohne Benutzereingabe Starten	FALSCH
534	BWStarterUser_admin-erpaustria1	Autostart	Startmodul	BüroWARE
523	BWStarterUser_admin-erpaustria1	Buttons	Bezeichnung	Oberfläche/B...
509	BWStarterUser_admin-erpaustria1	Buttons	BüroWARE Buttonbezeichnung	
524	BWStarterUser_admin-erpaustria1	Buttons	BüroWARE Magic	WAHR
519	BWStarterUser_admin-erpaustria1	Buttons	BüroWARE/WEBWARE Online-Handbuch	WAHR
517	BWStarterUser_admin-erpaustria1	Buttons	Fernwartung	WAHR
518	BWStarterUser_admin-erpaustria1	Buttons	HelpDesk	WAHR
510	BWStarterUser_admin-erpaustria1	Buttons	KASSE	FALSCH
516	BWStarterUser_admin-erpaustria1	Buttons	Show.ARCHIV	WAHR
511	BWStarterUser_admin-erpaustria1	Buttons	Show.BÜROWARE	WAHR
513	BWStarterUser_admin-erpaustria1	Buttons	Show.ENTWICKLUNG	WAHR
521	BWStarterUser_admin-erpaustria1	Buttons	Show.KASSE	FALSCH
515	BWStarterUser_admin-erpaustria1	Buttons	Show.LASTGOOD	WAHR
514	BWStarterUser_admin-erpaustria1	Buttons	Show.MDEKOM	FALSCH
520	BWStarterUser_admin-erpaustria1	Buttons	Show.PACKSTATION	FALSCH
512	BWStarterUser_admin-erpaustria1	Buttons	Show.WIESE	WAHR
522	BWStarterUser_admin-erpaustria1	Buttons	Show.WIESE2	WAHR
487	BWStarterUser_admin-erpaustria1	BWStarter	Andere Windows Benutzer abmelden	Ja
469	BWStarterUser_admin-erpaustria1	BWStarter	Aufrufart	Standard
482	BWStarterUser_admin-erpaustria1	BWStarter	Aufrufart Kassensystem	Kassendekto

Die angezeigte Tabelle kann ähnlich wie eine Excel-Tabelle bearbeitet werden, verändern aber keine Werte in der Datenbank.

Werte können in den Zellen NICHT bearbeitet oder gelöscht werden.

Massenlöschung von Zeilen, z.B. ein Userprofil komplett löschen, kann auch z.B. per SQL-Befehl erfolgen:

```
DELETE from Settings where Category = "BWStarterUser_admin-erpaustria1"
```

Diese Option sollte nur von erfahrenen Administratoren durchgeführt werden.
Die Löschfunktion ist ebenfalls als Button in den Bedienerbezogenen Einstellungen zu finden.

Empfohlen ist zuvor ein Select zu machen, das Ergebnis zu kontrollieren und anschließend das "SELECT *" durch "DELETE" zu ersetzen.

!!! Sicherung der .sqlite vor Löschungen !!!

Revision #9

Created 2025-07-10 09:11:47 CEST by BaRT

Updated 2025-10-13 16:33:59 CEST by Martin Dauwa