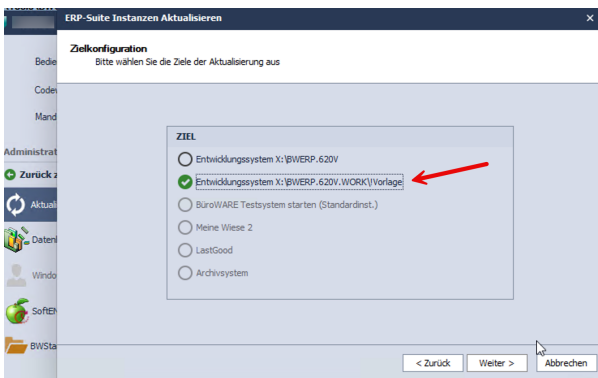
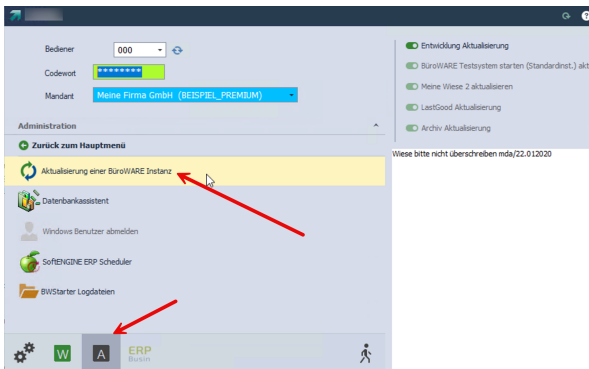


# Wie kann ich eine Entwicklung.WORK mit dem BWStarter anlegen?

Um mit dem BWStarter eine Entwicklung.WORK anlegen zu können, ist die Programmversion **V5.60** oder höher erforderlich.



Hierbei wird automatisch der Ordner der Entwicklungsversion mit dem Zusatz ".WORK" ergänzt. Die Aktualisierung aktualisiert NUR den Vorlageordner!

Sollten in diesem Ordner weitere Daten ausgeschlossen werden, dann ist die Vorlagendatei **BWCOPYVORLAGEENTWICKLUNGWORK.RCJ** vom BWStarter-Programmordner in den Unterordner "Scripte" im Starter Programmordner zu kopieren.

In dieser Vorlage können dann weitere Dateien oder Mandanten ausgeschlossen werden.

```
lister - [x:\Visual Studio 2012\Tools\BWStarter\BWStarter\bin\Debug\BWCOPYVORLAGEENTWICKLUNGWORK.RCJ]
Datei Bearbeiten Optionen Plugins Codierung Hilfe
::/IF
:: Verzeichnisse ausschliessen
Z/D
**QUELLE**\*Admin
**QUELLE**\*Bankonat
**QUELLE**\*BspartZSW
**QUELLE**\*TimeFact
**QUELLE**\*BDRagic
**QUELLE**\*Archiv
**QUELLE**\*Arkten
**QUELLE**\*Anlagen
**QUELLE**\*APP.PhoenixXS
**QUELLE**\*APP.PhoenixS.Dienste
**QUELLE**\*APP.ERP.Austria.Dienste
**QUELLE**\*APP.ERP.Austria.Dienste
**QUELLE**\*Anlagen
**QUELLE**\*Barcode
**QUELLE**\*BESPIEL_PREMIUM
**QUELLE**\*BESPIEL_MEDIUM
**QUELLE**\*SYSTEM
**QUELLE**\*SYSTEM
**QUELLE**\*Backup
**QUELLE**\*DLZ
**QUELLE**\*BWBCL
**QUELLE**\*BWBBackup
**QUELLE**\*BWBATCH
**QUELLE**\*BWBEBG
**QUELLE**\*BWBFBP
**QUELLE**\*BWBTFP
**QUELLE**\*BWBTFPS
**QUELLE**\*BWSQL
**QUELLE**\*BWPFSQL
**QUELLE**\*BEBG
**QUELLE**\*BFBUE
**QUELLE**\*BFBPORT
**QUELLE**\*Brlp
**QUELLE**\*BWBRESPONDENZ
**QUELLE**\*LOGFILES
```

Es können bei Ordnerausschlüssen keine Platzhalter wie \*, oder ? verwendet werden.

Nachdem die Vorlage aktualisiert wurde, muss der Ordner umkopiert werden in z. B. T1234 (Ticket 1234)

Sobald sich hier ERP-Suite Daten befinden wird diese Instanz automatisch im BWStarter angezeigt.

Nach dem Starten der ERP-Suite ist dann noch der gewünschte Mandant festzulegen, da diese Instanzen eininstanzig von den Mandanten befreit wurden.

Wählen Sie hier z. B. einen Mandanten in der Hauptentwicklung oder aus der Spielwiese aus. Bitte beachte, dass alle mandantenbezogenen Daten hier NICHT im Programmordner liegen und bei der Verwendung des Mandanten berücksichtigt werden müssen.

Wenn bei der Entwicklung mandantenbezogene Daten wichtig sind, dann ist entweder der Mandant in die Work-Entwicklung zu übernehmen oder es wird der Mandant der Hauptentwicklung (Entwicklung ohne den Zusatz .WORK ) verwendet, welcher vom Überschreiben über den Schieberegler geschützt werden muss.

Eine Aktualisierung der WORK-Entwicklungen ist nicht vorgesehen.

---

Revision #4

Created 2024-08-06 10:00:50 CEST by Martin Dauwa

Updated 2025-07-21 17:19:34 CEST by Martin Dauwa